

VITOLUPO

ITALIAN ARTDESIGN

LA ROBINIA

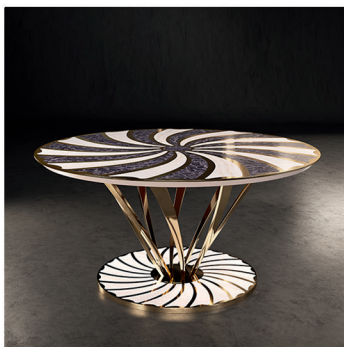
TAVOLO | TABLE

by Fabio Crippa & Joe Gentile



Questo tavolo mostra la mirabile lavorazione di una lamina in ottone, utilizzata come intarsio e inserita come elemento decorativo. Il gioco di luci, esaltate dalla geometria a ventaglio, crea un movimento a vortice infinito. Il disegno del fusto è ottenuto dalla proiezione tridimensionale della pianta e il top è ottenuto attraverso un intarsio bicolore in pietra semi-preziosa e marmo.

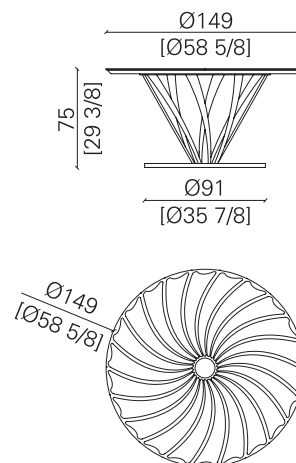
This table showcases an admirable workmanship using brass foil as inlay, introduced as a decorative element. The play of light, enhanced by the fan-like geometry, creates an infinite vortex movement. The design of the pedestal was obtained from the three-dimensional projection of the inlay design and the tabletop was made using a two-toned inlay technique with semi-precious stone and marble.



LA ROBINIA

TAVOLO ROTONDO VARIANTE 1 | ROUND TABLE VARIANT 1

dimensioni | dimensions Ø149 x H75 cm
peso | weight 160 kg
volume | volume 2,20 m³



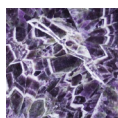
Tavolo rotondo con struttura, inserto piano a spicchi e profilo basamento in ottone in finitura bagno oro lucido. Sottopiano strutturale in mdf laccato lucido con inserti alternati in pietra semipreziosa Ametista e marmo Bianco Lasa. Basamento con inserti in marmo Bianco Lasa.

Round table with structure, top insert segments, and base edging in brass, with shiny gold plated finish. Structural undertop in glossy lacquered mdf with alternating semi-precious Amethyst and Bianco Lasa marble inserts. Base with Bianco Lasa marble inserts.

finiture | finishes

inserti piano
top inserts

A pietra semipreziosa semi-precious stone



PS03
Ametista
Amethyst



PS01
Labradorite

B marmo marble



MA.B2
Bianco Lasa



MA.N02
Noir Saint
Laurent

inserti basamento in marmo
base inserts in marble



MA.B2
Bianco Lasa

piano e struttura in ottone
brass top and structure



ME02
bagno oro
lucido
shiny gold
plated

composizioni | compositions

A. Tavolo con inserti alternati in pietra semipreziosa e marmo.
Table with alternating semi-precious stone and marble inserts.

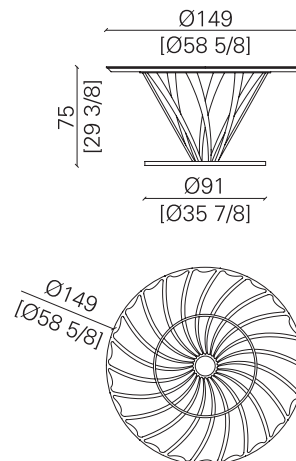
B. Tavolo con inserti in marmo.
Table with marble inserts.

Altre finiture disponibili su richiesta. | Other finishes available upon request.

LA ROBINIA

TAVOLO ROTONDO VARIANTE 2 | ROUND TABLE VARIANT 2

dimensioni dimensions	Ø149 x H75 cm
peso weight	180 kg
volume volume	2,20 m ³



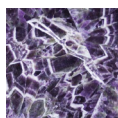
Tavolo rotondo con struttura, inserto piano a spicchi e profilo basamento in ottone in finitura bagno oro lucido. Sottopiano strutturale in mdf laccato lucido con inserti alternati in pietra semipreziosa Ametista e marmo Bianco Lasa. Piano centrale girevole con inserto in pietra semipreziosa Ametista e marmo Bianco Lasa. Basamento con inserti in marmo Bianco Lasa.

Round table with structure, top insert segments, and base edging in brass, with shiny gold plated finish. Structural undertop in glossy lacquered mdf with alternating semi-precious Amethyst and Bianco Lasa marble inserts. Lazy Susan in the centre with semi-precious Amethyst and Bianco Lasa marble inserts. Base with Bianco Lasa marble inserts.

finiture | finishes

inserti piano
top inserts

A pietra semipreziosa semi-precious stone



PS03
Ametista
Amethyst



PS01
Labradorite

B marmo marble



MA.B2
Bianco Lasa



MA.N02
Noir Saint
Laurent

inserti basamento in marmo
base inserts in marble



MA.B2
Bianco Lasa

piano e struttura in ottone
brass top and structure



ME02
bagno oro
lucido
shiny gold
plated

composizioni | compositions

A. Tavolo con inserti alternati in pietra semipreziosa e marmo.
Table with alternating semi-precious stone and marble inserts.

B. Tavolo con inserti in marmo.
Table with marble inserts.

Altre finiture disponibili su richiesta. | Other finishes available upon request.